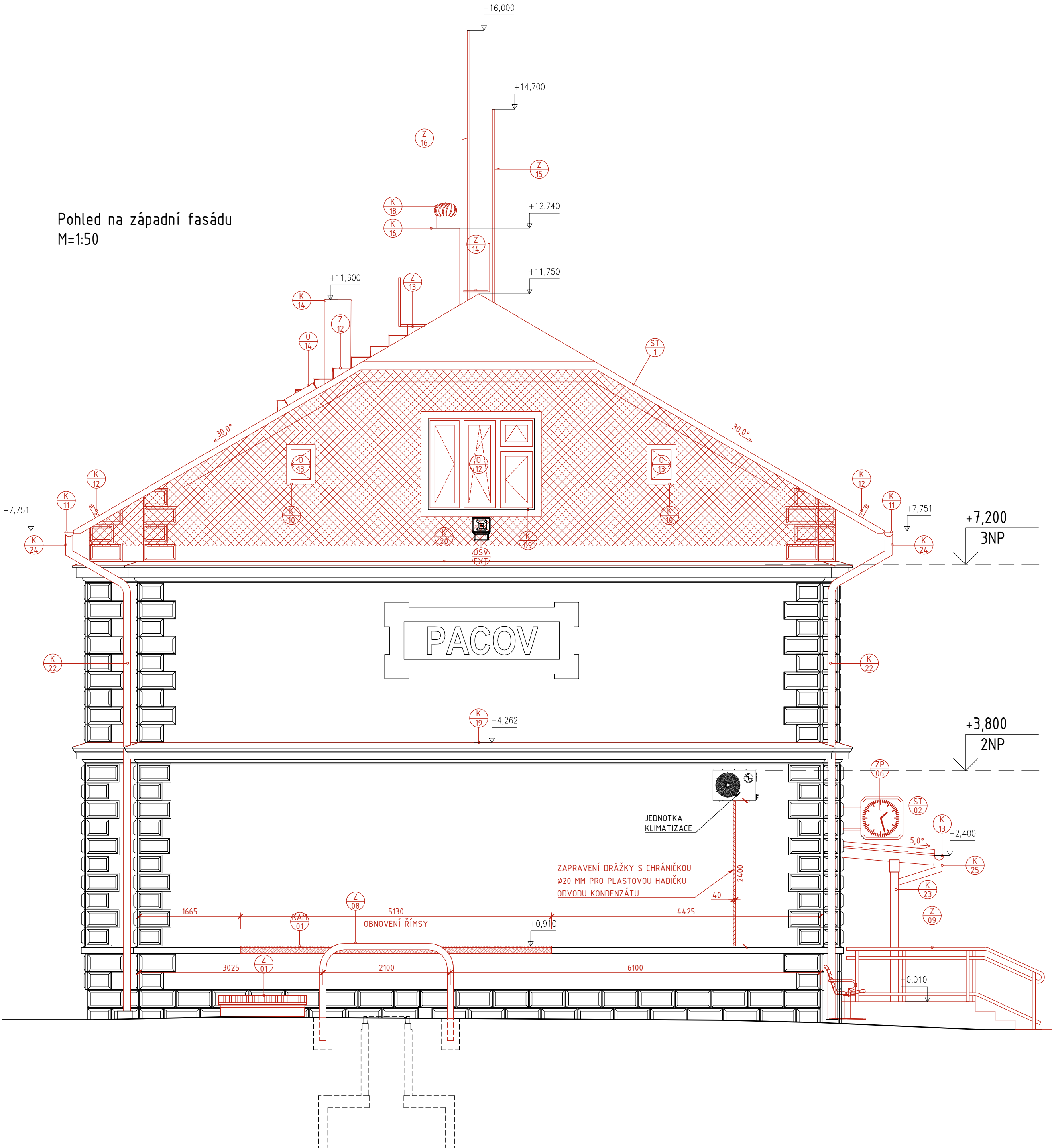





Pohled na západní fasádu  
M=1:50



- viz Tabulka dveří
- viz Tabulka klempířských prvků
- viz Tabulka kamenických prvků
- viz Tabulka oken
- viz Tabulka ostatních prvků
- viz Exteriérové osvětlení – viz D1.4.1 – PS 01 01 02
- viz skladba střešního pláště
- viz Tabulka záměčnických prvků
- viz Tabulka zařizovacích prvků

Výkres nezměňujte a nepřeměřujte. Nesrovnalosti konzultujte s projektantem.

OZN.	POPIS REVIZE	AUTOR	DATUM

± 0,000 = 512,250 m n. m.				Souřadný systém: S-JTSK Výškový systém: Bpv	
NÁZEV AKCE:		ADRESA STAVBY:			
PACOV - OPRAVA (OBÁLKA BUDOVY, ČÁSTEČNÁ DEMOLICE)		Nádraží 366, 395 01 Pacov			
INVESTOR:		SO:			
 Správa železnic, státní organizace Dlážděná 1003/7, 110 00 Praha 1 IČ: 70994234		Č. ZAKÁZKY:		PARÉ:	
		2020-005			
GENERÁLNÍ PROJEKTANT:		DATUM:			
 DigiTry Art Technologies s.r.o. Vocelářova 2449/5, 1800 00 Praha 8 IČ: 01930249		06/2023			
PROJEKTANT ČÁSTI:		HLAVNÍ PROJEKTANT:			
 DigiTry Art Technologies s.r.o. Vocelářova 2449/5, 1800 00 Praha 8 IČ: 01930249		Ing. Jiří Krejčí			
STUPĚŇ:		ZODPOVĚDNÝ PROJEKTANT ČÁSTI:			
DOKUMENTACE PRO VYDÁNÍ SPOLEČNÉHO POVOLENÍ STAVBY		Ing. Martin Hulán (ČKAIT – 0013781) VYPRACOVAL: Ing. Jiří Krejčí			
NÁZEV PŘÍLOHY:		ČÁST:			
Pohled na západní fasádu – nový stav		ARCHITEKTONICKO-STAVEBNÍ			
		INDEX ČÁSTI:			
		D.1.1			
		REVIZE:			
		FORMÁT:			
		630x420 mm			
		MĚŘÍTKO:			
		1:50			
				Č. PŘÍLOHY:	
				NS.11	